

C.P. 41  
1211 GENEVE 20  
Téléphone : 022/34 12 20  
Chèques Postaux : 12-1040

SOMMAIRE

- Une approche différente
- Abris pêcheurs : opération terminée
- Un ennemi ... bénéfique
- Le requin, un animal préhistorique étonnant
- Petits potins

# BULLETIN D'INFORMATION

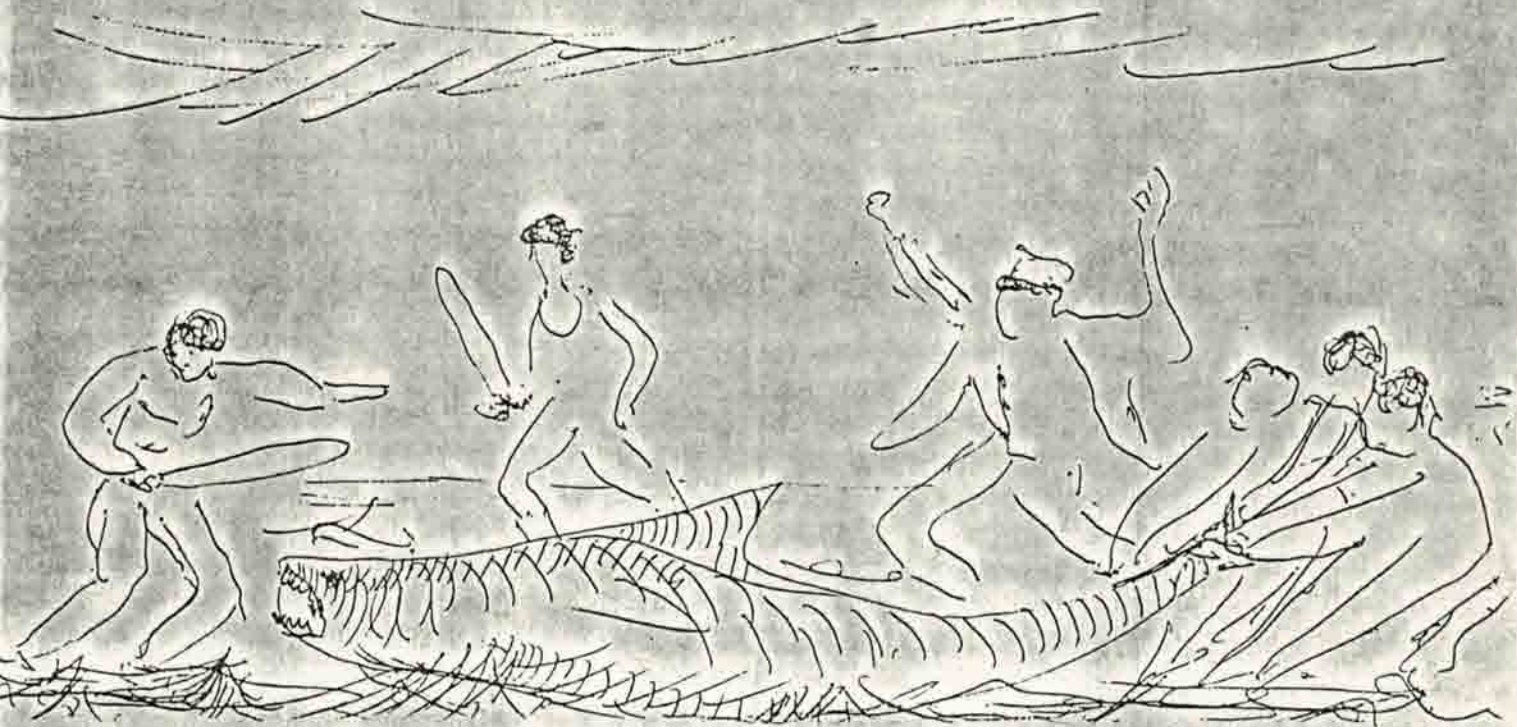
de



Christian  
Corminboeuf

. 2 .

en direct du CAP VERT



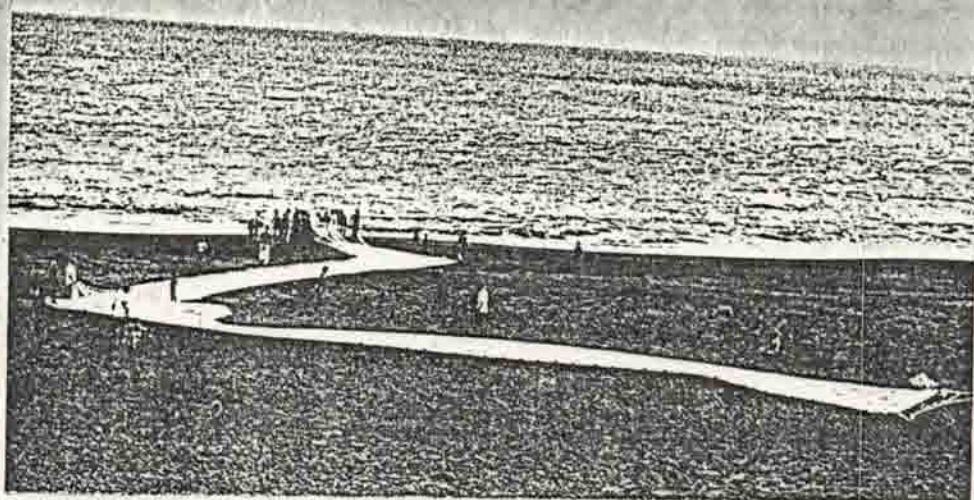


## UNE APPROCHE DIFFERENTE

"T'es pas pêcheur, t'es Suisse, donc, pas de mer chez toi; t'es pas expert en "Ichtyologie" et tu t'occupes de thon tout en "bricolant" avec les requins ..."

Cette remarque, combien de fois ne l'ai-je pas entendue de la bouche d'experts hautement spécialisés de passage à Fogo ou à Brava, afin de résoudre "un problème" bien spécifique. Il est exact que j'ai tout à apprendre des pêcheurs capverdiens, et que je n'ai nullement la prétention de leur servir des solutions idéales, miracles, permettant de résoudre leurs nombreux problèmes.

La démarche de l'Association CAP-VERT/GENEVE est différente; son approche de la Coopération sur le terrain cherche à atteindre un autre but que celui de résoudre rapidement des problèmes. Cette approche pourrait se résumer dans la phrase suivante : "Travaillons à découvrir des solutions ensemble, plutôt que de les imposer toutes élaborées; nous favoriserons certainement une meilleure assimilation."

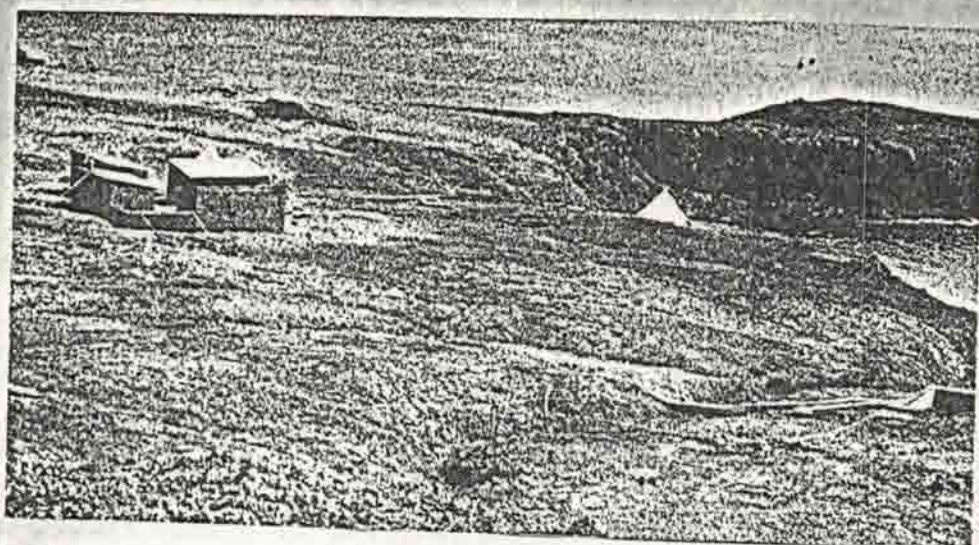


Elaboration d'un filet de plage. Résultat négatif, mais ...

C'est ainsi que nous avons, ensemble, construit notre premier filet de plage après avoir acheté le matériel de base grâce aux fonds de l'Association. Les pêcheurs ont travaillé bénévolement durant une semaine car la tâche est grande. Nous avons longuement discuté de la manière de monter le filet, les poids à fixer, la distance entre les flotteurs, la largeur optimale, etc. Puis, est venu le jour des essais. Rien. Second essai: rien encore. Découragement, nouvelles palabres, nouvelles propositions. Le filet a été complètement démonté puis remonté, ce qui signifiait encore une semaine de travail. Premier essai: 300 kg de poisson. Jamais, les pêcheurs n'avaient vu autant de poissons en même temps lors d'une seule prise. Conclusion: un premier résultat négatif ne signifie pas qu'il faille abandonner le système. L'expérimentation et le travail permettent souvent de trouver une solution. Nous avons créé "notre filet"



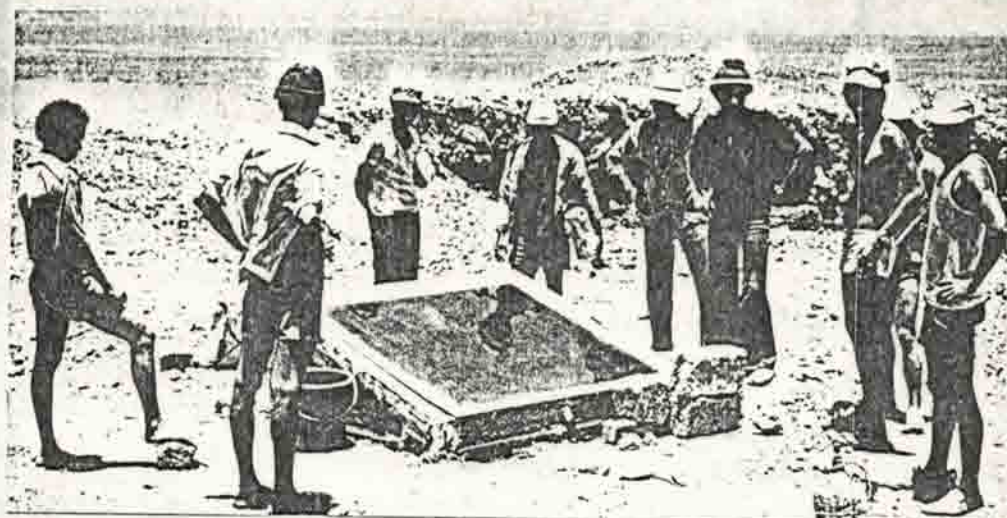
Ilheu de Baixo : un monde de pierre



Abris. Dessalement solaire. Citerne. Plantation d'arbres



Vingt personnes ont vécu isolées pendant des semaines pour mener à bien ces constructions.



Le dessalement d'eau de mer par panneaux solaires



### Un ennemi ... bénéfique !

Affiné dans un confortable bureau genevois, le projet était au point. Il s'agissait d'un "bon projet". Un élément avait cependant été négligé, ou sous-estimé: la présence des requins, et même plus, son intensification. La souplesse de notre structure administrative nous a permis de réorienter sans problèmes le projet sur le terrain en libérant un petit crédit de 1.000 Fr.s. dans le but d'expérimenter la pêche et l'élaboration du produit des requins. Les résultats se sont vite révélés très positifs et permettent déjà d'envisager un nouveau produit d'exportation pour le Cap-Vert puisque notre expérience a fait tâche d'huile et a déjà atteint quatre îles.

Chaque requin est exploité au maximum. Les ailerons sont soigneusement découpés et séchés au soleil. Ils sont utilisés dans les potages chinois. La viande est préparée sous forme de filets salés-séchés qui ont déjà trouvé un débouché parmi la population capverdienne. Ces filets ont une valeur nutritive importante: 41% de protéines. La traditionnelle répugnance du requin (qui a des origines d'ordre psychologique) a pu être vaincue grâce à un patient travail de sensibilisation à travers les dégustations.



Infirmier, pêcheurs, fonctionnaires, dégustent le requin.

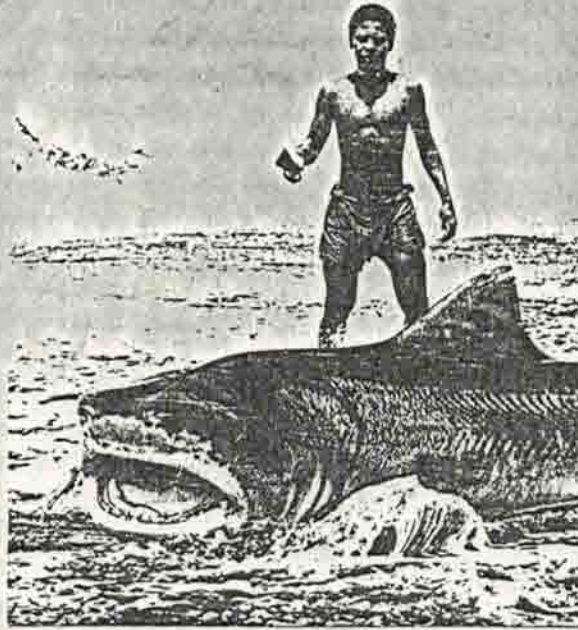
L'huile du foie (jusqu'à 80%) est extraite par énergie solaire et employée à diverses utilisations: sources de vitamine A, lubrifiant de faible densité résistant à de hautes températures, industrie de la peinture, des produits de beauté (squalène) etc. Sur place, nous l'utilisons simplement comme huile d'éclairage.

Les dents peuvent être employées en bijouterie, les mâchoires comme ornement. La colonne vertébrale peut être travaillée en artisanat ou brûlée pour la fabrication de charbon actif qui sert à décolorer et à désodoriser l'huile de foie. Les peaux sont exportées pour être tannées. Ce cuir coûte très cher et possède l'une des plus fortes résistances que l'on connaisse.



## LE REQUIN, UN ANIMAL PREHISTORIQUE ETONNANT

Pour l'observation de ces squales, nous nous trouvons dans une position particulièrement privilégiée puisque le Cap-Vert est situé dans une zone réputée pour la densité de requins de diverses espèces (d'après le Commandant Cousteau). L'expérience acquise ces derniers mois nous laisse envisager l'avenir sous un angle particulièrement favorable. En effet, la pêche du requin permet tout à la fois d'obtenir des revenus appréciables et, en limitant le nombre des squales, d'augmenter les captures d'espèces de poissons. Mais quelles sont les caractéristiques de cet animal que nous côtoyons quotidiennement ?



Lutte avec un requin-tigre de 4,80m amené vivant à terre à l'aide d'une petite barque ne mesurant que 3,50m. La mise à mort se fait au moyen d'un petit gourdin. La lutte a duré près d'une heure et a été périlleuse.

D'origine préhistorique, cet animal encore mal connu, a traversé les siècles sans grande transformation physiologique et possède des caractéristiques tout à fait particulières. L'origine de son nom français "requin", est significative quant à sa réputation pour l'homme: requin viendrait de "requiem", la "messe des morts".

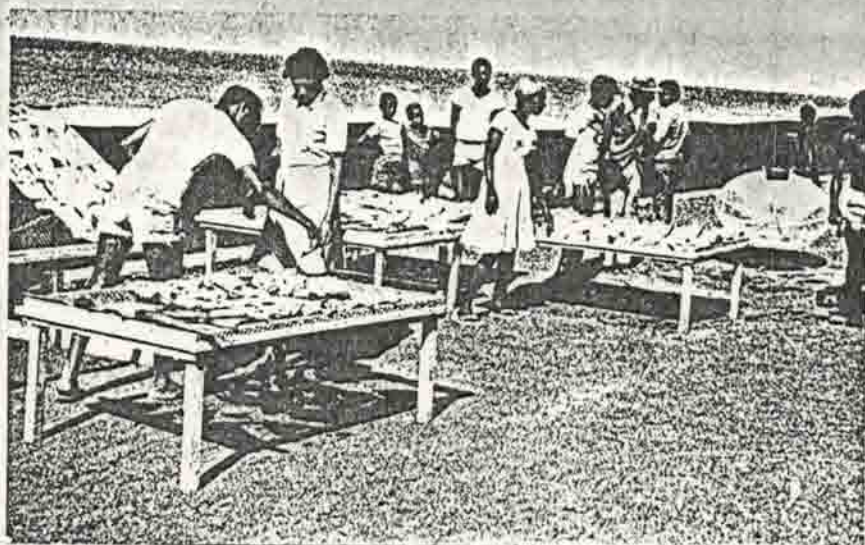
Il existe environ 250 à 300 espèces de requins réparties dans les océans, et même parfois en eau douce. Leur simplicité anatomique contraste avec la complexité de leur système de reproduction (vivipare, ovipare ou ovovipare selon l'espèce) et l'impressionnante sensibilité de leurs systèmes de perception.

Le requin est, par exemple, capable de détecter du sang à une dissolution de une partie pour 10 millions. De plus, le grand pouvoir différentiel de ses deux narines lui permet de localiser rapidement la source, grâce à un balayage de l'espace semblable à un radar.



Lorsque le squalé s'intéresse à une proie, il commence à tourner longuement autour de sa prochaine victime; ses cercles deviennent de plus en plus rapprochés, puis il déguste son repas en frottant le dessus de sa gueule contre la chair. Ses papilles gustatives externes (il en existe aussi des internes) le renseignent sur l'intérêt de son mets. Dans le cas positif, une bouchée représentera une dizaine de kilos de chair. La force de sa mâchoire est extraordinaire et peut atteindre 3 tonnes par centimètre carré. Son système dentaire est également étonnant: ses dents se renouvellent automatiquement lors d'usure ou de perte, les suivantes se relèvent aussitôt.

On vient de découvrir deux propriétés qui doivent être étroitement liées: insensibilité totale aux irradiations (radioactivité) et absence de maladie cancérigène. Ce fait est important pour les études en cours sur le cancer, et son mécanisme cellulaire de défense contre ce fléau est à l'étude.



Séchage du requin.

CAP-VERT + REQUIN = postes de travail  
+ protéines animales  
+ produits d'exportation

Parmi d'autres caractéristiques, notons:

- l'immunité contre la douleur,
- la présence d'un détecteur d'ondes électriques,
- la présence d'une "ligne latérale" qui capte les vibrations et complète le système auditif,
- parmi certaines espèces, le cannibalisme intra-utérin, les foetus se dévorant entre eux,
- à la naissance, les femelles éloignent les mâles qui mangeraient les petits,
- la portée d'un requin-tigre femelle atteint 80 à 90 bébés requins,
- en général, les requins sont condamnés à se déplacer continuellement afin de faire circuler l'eau autour de leurs branchies pour pouvoir ainsi s'oxygéner et également pour ne pas couler puisqu'ils n'ont pas de vessie natatoire.



FORCE ET SOURIRES...



PETITS POTINS ... PETITS POTINS ... PETITS POTINS ...Affolement au Cap-Vert

A deux reprises et à une semaine d'intervalle, un formidable "Bang" affola la population des Îles. A Fogo, on pensa immédiatement à une nouvelle éruption volcanique; sur les autres îles, des bonbonnes de gaz furent incriminées. Pendant ce temps, tout lâ-haut, Concorde continuait son vol transatlantique ...

Surprise !

Lors d'une récente autopsie d'un requin de Brava, nous avons découvert un bracelet-montre. Le propriétaire n'est pas venu le réclamer ...

POUR LES INTERESSES

Nous disposons, à l'Association, de quelques foetus de requins-tigres, de dents, de mâchoires, de musiques capverdiennes, de livres, de cartes, de photos (à vendre ou à prêter...), et de bijoux.

Le saviez-vous ?

Le Président de la République des Îles du Cap-Vert se nomme Aristide Pereira. Le Premier Ministre, Pedro Pires. Des élections auront lieu ces prochains jours.

Attention :

Contrairement à ce qu'indiquent les horaires officiels, le vol DAKAR-PRAIA n'a plus lieu le dimanche mais le samedi. Il en résulte une perte de temps de 5 jours au Sénégal, si l'on ne tient pas compte de cet avis.

ADRESSES UTILES- Ambassades du Cap-Vert les plus proches :

- . Wassearseweg 5. DEN HAAG - Pays-Bas.
- . Avenida do Restelo 33. LISBONNE 3. Portugal.

- Responsable du projet sur place :

M. CRISTIANO. C.P. 2. Sao Filipe. FOGO. Rép. du Cap-Vert

- Un coin sympa. pour bien manger : Café des Glycines.

On y rencontre des Capverdiens ... 6, rue Dancet. Genève.

ON RECHERCHE :

Toutes sortes d'idées pouvant être utilisées dans le cadre du projet: problèmes de dessalement d'eau; techniques de pêche, de conservation du poisson, de reboisement, etc. Ecrire ou téléphoner à l'Association.



## DJONZINHO CABRAL

\*\*\*\*\*

Pergunta nha Joana staba la  
 Pergunta nho Flipe que testmunha  
 Pergunta nho Ntone qui cinam papel

Nha guente es ano n'pasa mal tamanho

N'cimea nha midjo  
 N'cimea nha fijom  
 N'po bongolom n'po sapatinha  
 Tchuba ca dem nada ca da  
 Padja ca tem, pa limanias come

Pa nho morgado ca toma nha tchom

M'fla mamai n'ta bende boi paga  
 (refrain)

Djonzinho Cabral bem la tchada  
 Fazenda  
 Djonzinho Cabral pari matcho femea

Pari oro e pari prata

Pamode Maria n'ta bende boi paga

Pamode Maria n'ta bende boi paga

Maria de Djonzinho n'po na cadea  
 N'po na cadea pamode quebra brinco

Pamode Maria n'ta bende boi ta paga  
 Pamode Maria n'ta bende boi ta paga

(bis)

Demande à Jeanne qui était la  
 Demande à Philippe qui témoigna  
 Demande à Antoine qui signa le  
 papier

Les gens ont très mal passé  
 l'année

Nous avons semé le maïs  
 Nous avons semé le haricot  
 La pluie n'est pas tombée, elle  
 Elle n'a rien donné  
 Même pas de paille pour que les  
 animaux mangent

Pour que le propriétaire (foncier)  
 ne reprenne pas notre terre  
 J'ai parlé à maman pour qu'elle  
 vende le boeuf pour payer  
 (refrain)

Djonzinho Cabral vient du plateau  
 de Fazenda

Djonzinho Cabral a mis au monde  
 un garçon, une fille

Il a mis au monde de l'or,  
 de l'argent

Pour que Maria vende le boeuf  
 pour payer

Pour que Maria vende le boeuf  
 pour payer

Maria de Djonzinho va en prison  
 Elle va en prison pour avoir  
 cassé l'anneau

Pour que Maria vende le boeuf  
 pour payer  
 Pour que .....

\* \* \* \*